

LEGENDA

-  Voi siete qui
-  Uscita in caso di pericolo
-  Uscita in caso di pericolo con esodo in discesa
-  Estintore
-  Caldaia
-  Rubinetto del gas
-  Uscita di sicurezza
-  Cassette primo soccorso
-  Area di raccolta
-  Attacco autopompa
-  Pannelli elettrici
-  Pannello elettrico generale

Comportamento da tenere in caso di incendio

In caso di incendio nel proprio locale uscire chiudendo la porta e segnalare l'emergenza all'addetto antincendio.

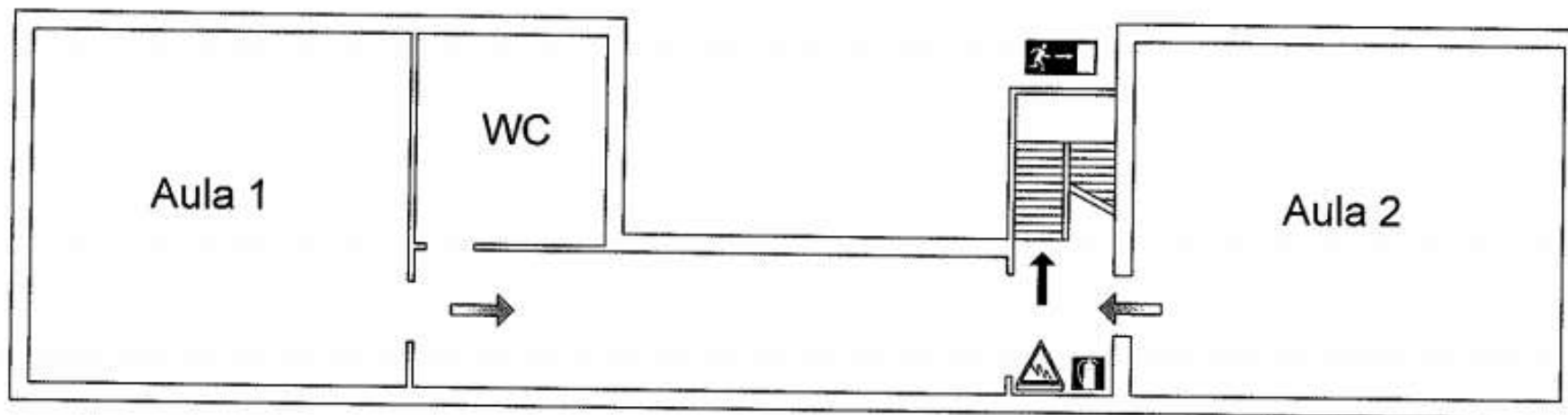
In caso di incendio in luogo differente dal proprio, se impossibilitati all'evacuazione, chiudere la porta del proprio locale e aprire le finestre.

In caso di fumo proteggere le vie respiratorie possibilmente con indumenti bagnati.

Comportamento da tenere in caso di terremoto

In caso di terremoto, posizionarsi sotto architravi, muri portanti, angoli delle stanze.

Successivamente alla scossa uscire dal locale mantenendo la calma.



LEGENDA

- Voi siete qui
- Uscita in caso di pericolo
- Uscita in caso di pericolo con esodo in discesa
- Estintore
- Caldaia
- Rubinetto del gas
- Uscita di sicurezza

- Cassette primo soccorso
- Area di raccolta
- Attacco autopompa
- Pannello elettrico
- Pannello elettrico generale

Comportamento da tenere in caso di incendio

In caso di incendio nel proprio locale uscire chiudendo la porta o segnalare l'emergenza all'addetto antincendio.  
In caso di incendio in luogo differente dal proprio, se impossibilitati all'evacuazione, chiudere la porta del proprio locale e aprire le finestre.  
In caso di fumo proteggere le vie respiratorie possibilmente con indumenti bagnati.

Comportamento da tenere in caso di terremoto

In caso di terremoto, posizionarsi sotto architravi, muri portanti, angoli delle stanze.  
Successivamente alla scossa uscire dal locale mantenendo la calma.

**IIS Aldo Moro**  
Succursale

**Localizzazione area di raccolta**

**RAGGIUNGIMENTO DELLE AREE DI RACCOLTA:**

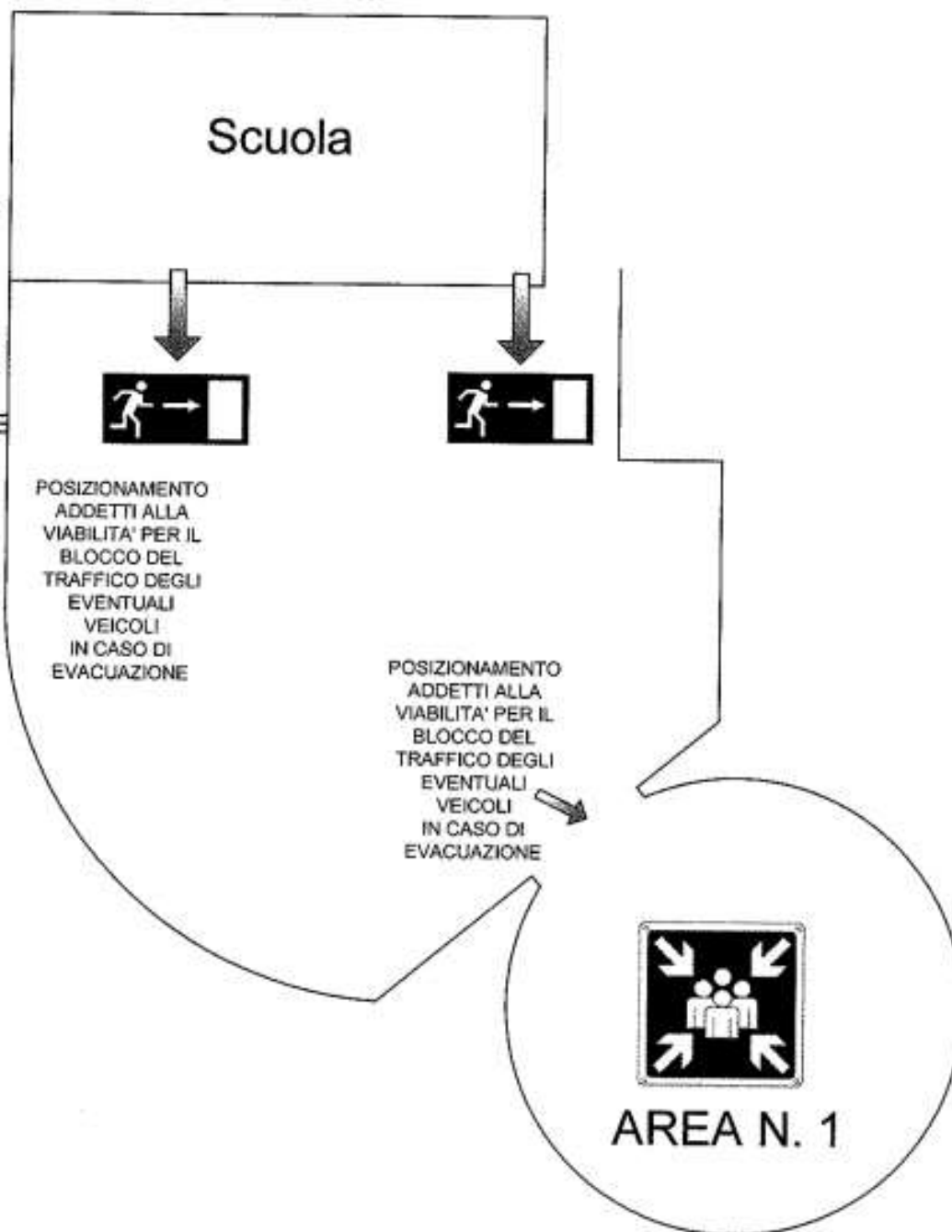
AREA N. 1:  
TUTTO IL PIANO TERRA  
TUTTO IL PIANO PRIMO

**POSIZIONAMENTO RAPPORTI DI EVACUAZIONE:**

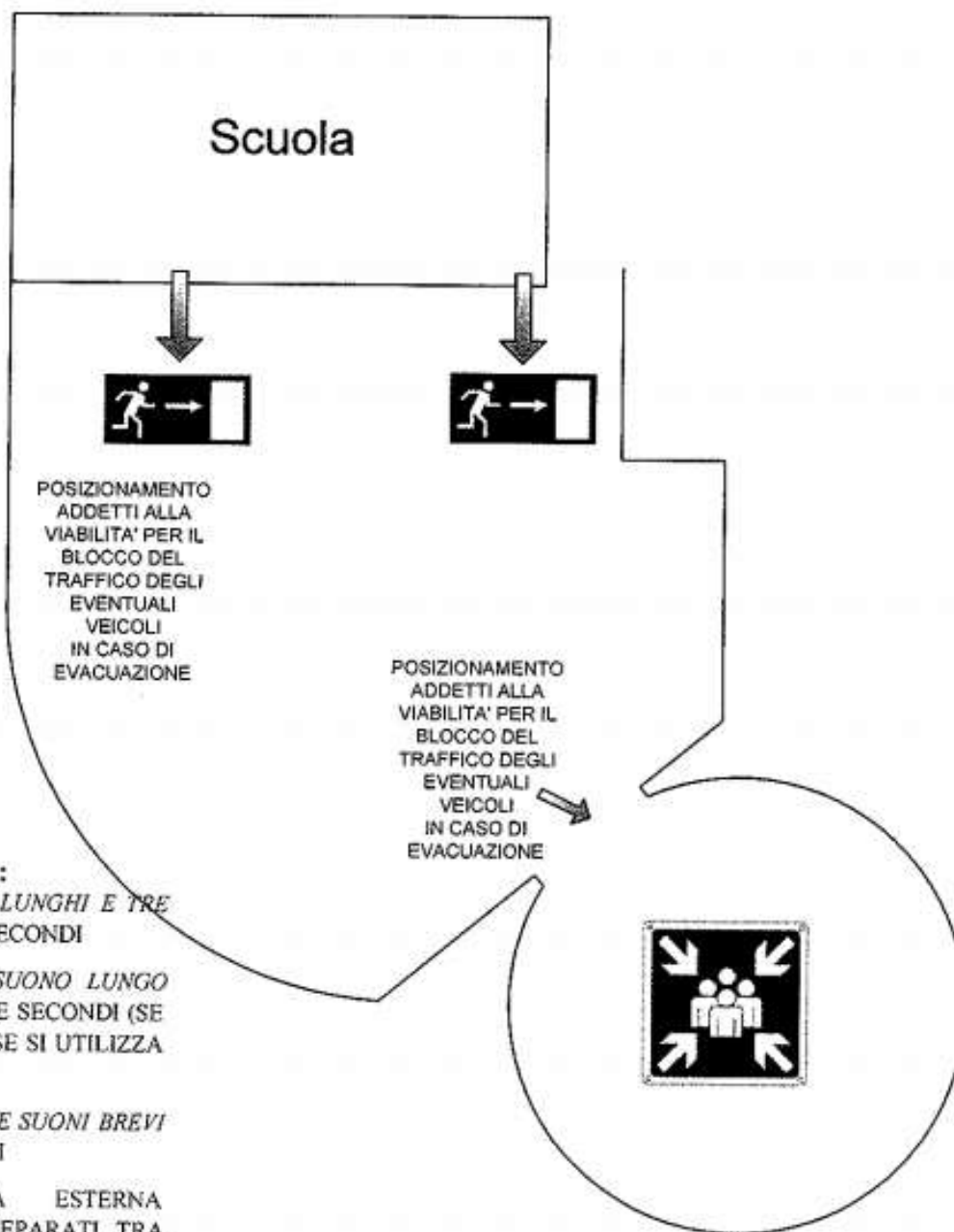
PRESSO RECEPTION BOX ACCOGLIENZA  
N. B.: TUTTO IL PERSONALE DEVE PROVVEDERE  
AD AVERNE SEMPRE UNA COPIA  
DURANTE L'ORARIO DI SERVIZIO

**SEGNALAZIONE DELL'EMERGENZA:**

1. SEGNALE DI ALLERTA: *TRE SUONI LUNGI E TRE BREVI* SEPARATI TRA LORO POCCHI SECONDI
2. SEGNALE DI EVACUAZIONE: *UN SUONO LUNGO* DELLA DURATA DI ALMENO CINQUE SECONDI (SE SI USA IL FISCHIETTO) E DI VENTI (SE SI UTILIZZA IL CAMPANELLO)
3. SEGNALE DI FINE PERICOLO: *CINQUE SUONI BREVI* SEPARATI TRA LORO POCCHI SECONDI
4. SEGNALAZIONE DI MINACCIA ESTERNA ALL'EDIFICIO: *TRE SUONI BREVI* SEPARATI TRA LORO POCCHI SECONDI



## Localizzazione area di raccolta



### SEGNALAZIONE DELL'EMERGENZA:

1. SEGNALE DI ALLERTA: *TRE SUONI LUNGI E TRE BREVI* SEPARATI TRA LORO POCCHI SECONDI
2. SEGNALE DI EVACUAZIONE: *UN SUONO LUNGO* DELLA DURATA DI ALMENO CINQUE SECONDI (SE SI USA IL FISCHIETTO) E DI VENTI (SE SI UTILIZZA IL CAMPANELLO)
3. SEGNALE DI FINE PERICOLO: *CINQUE SUONI BREVI* SEPARATI TRA LORO POCCHI SECONDI
4. SEGNALE DI MINACCIA ESTERNA ALL'EDIFICIO: *TRE SUONI BREVI* SEPARATI TRA LORO POCCHI SECONDI

### LEGENDA

- Voi siete qui
- ➔ Uscita in caso di pericolo
- ➔ Uscita in caso di pericolo con esodo in discesa
- Estintore
- Caldaia
- Rubinetto del gas
- Uscita di sicurezza
- Casella primo soccorso
- Area di raccolta
- Attacco autopompa
- Pannelli elettrici
- Pannello elettrico generale

### Comportamento da tenere in caso di incendio

In caso di incendio nel proprio locale uscire chiudendo la porta e segnalare l'emergenza all'addetto antincendio.

In caso di incendio in luogo differente dal proprio, se impossibilitati all'evacuazione, chiudere la porta del proprio locale e aprire la finestra.

In caso di fumo proteggere le vie respiratorie possibilmente con indumenti bagnati.

### Comportamento da tenere in caso di terremoto

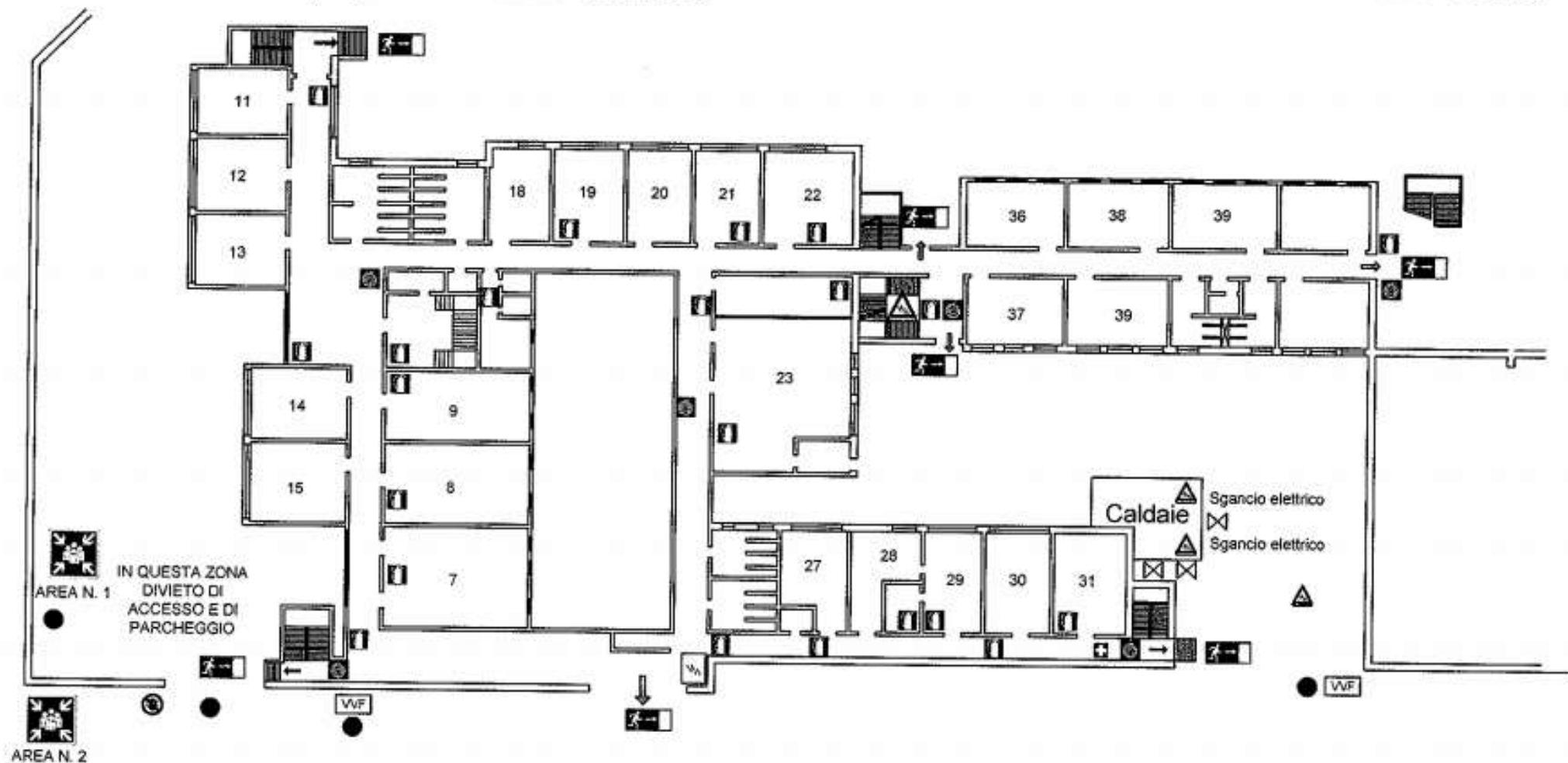
In caso di terremoto, posizionarsi sotto architravi, muri portanti, angoli delle stanze.

Successivamente alla scossa uscire dal locale mantenendo la calma.

IIS Aldo Moro

Viale della Gioventù, 30, 02032 Fara in Sabina RI

Piano Terra

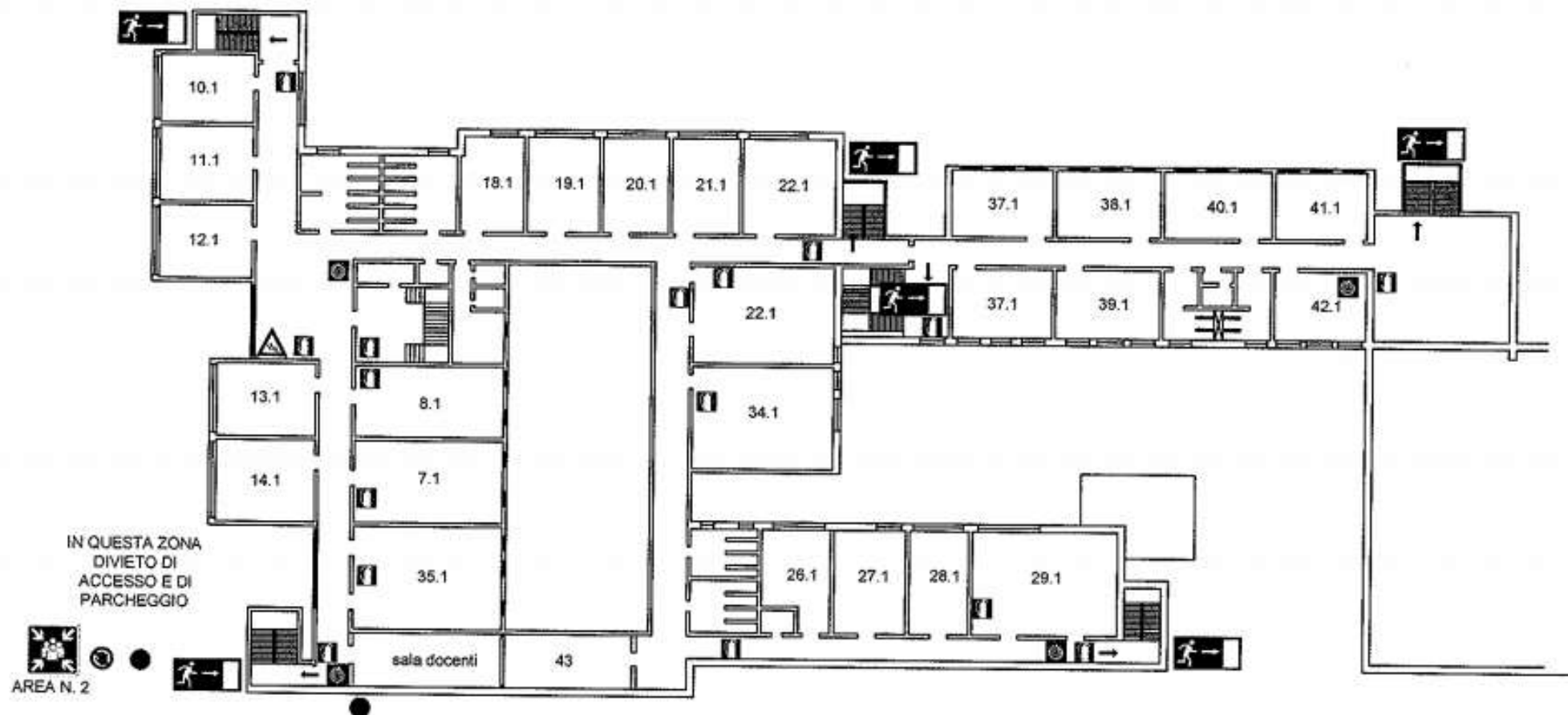


Voi siete qui	Rubinetto del gas	<b>LEGENDA</b>	
Uscita in caso di pericolo	Uscita di sicurezza	Attacco autopompa	<b>Comportamento da tenere in caso di incendio</b> In caso di incendio nel proprio locale uscire chiudendo la porta e segnalare l'emergenza all'addetto antincendio. In caso di incendio in luogo differente dal proprio, se impossibilitati all'evacuazione, chiudere la porta del proprio locale e aprire le finestre. In caso di fumo proteggere le vie respiratorie possibilmente con indumenti bagnati.
Uscita in caso di pericolo con esodo in discesa	Cassetta primo soccorso	Pannelli elettrici	
Estintore	Area di raccolta	Pannello elettrico generale	<b>Comportamento da tenere in caso di terremoto</b> In caso di terremoto, posizionarsi sotto architravi, muri portanti, angoli delle stanze. Successivamente alla scossa uscire dal locale mantenendo la calma. DIVIETO DI SOSTA DIVIETO DI ACCESSO AI VEICOLI
Caldaia			

IIS Aldo Moro

Viale della Gioventù, 30, 02032 Fara in Sabina RI

Piano Primo



### LEGENDA

● Voi siete qui

➔ Uscita in caso di pericolo

➔ Uscita in caso di pericolo con esodo in discesa

☒ Estintore

C Caldaia

⊗ Rubinetto del gas

☒ Uscita di sicurezza

☒ Cassella primo soccorso

☒ Area di raccolta

VVF Attacco autopompa

⚠ Pannelli elettrici

☒ Pannello elettrico generale

### Comportamento da tenere in caso di incendio

In caso di incendio nel proprio locale uscire chiudendo la porta e segnalare l'emergenza all'addetto antincendio.

In caso di incendio in luogo differente dal proprio, se impossibilitati all'evacuazione, chiudere la porta del proprio locale e aprire le finestre.

In caso di fumo proteggere le vie respiratorie possibilmente con indumenti bagnati.

### Comportamento da tenere in caso di terremoto

In caso di terremoto, posizionarsi sotto architravi, muri portanti, angoli delle stanze. Successivamente alla scossa uscire dal locale mantenendo la calma.

● DIVIETO DI SOSTA

⊘ DIVIETO DI ACCESSO AI VEICOLI

# IIS Aldo Moro LOCALIZZAZIONE PERCORSI DI ESODO

Viale della Gioventù, 30,  
02032 Fara in Sabina RI



**RAGGIUNGIMENTO DELLE AREE DI RACCOLTA:**  
AREA N. 1: TUTTO IL PIANO TERRA  
AREA N. 2: TUTTO IL PIANO PRIMO

**POSIZIONAMENTO RAPPORTI DI EVACUAZIONE:**  
PRESSO RECEPTION BOX ACCOGLIENZA  
N. B.: TUTTO IL PERSONALE DEVE PROVVEDERE  
AD AVERNE SEMPRE UNA COPIA  
DURANTE L'ORARIO DI SERVIZIO

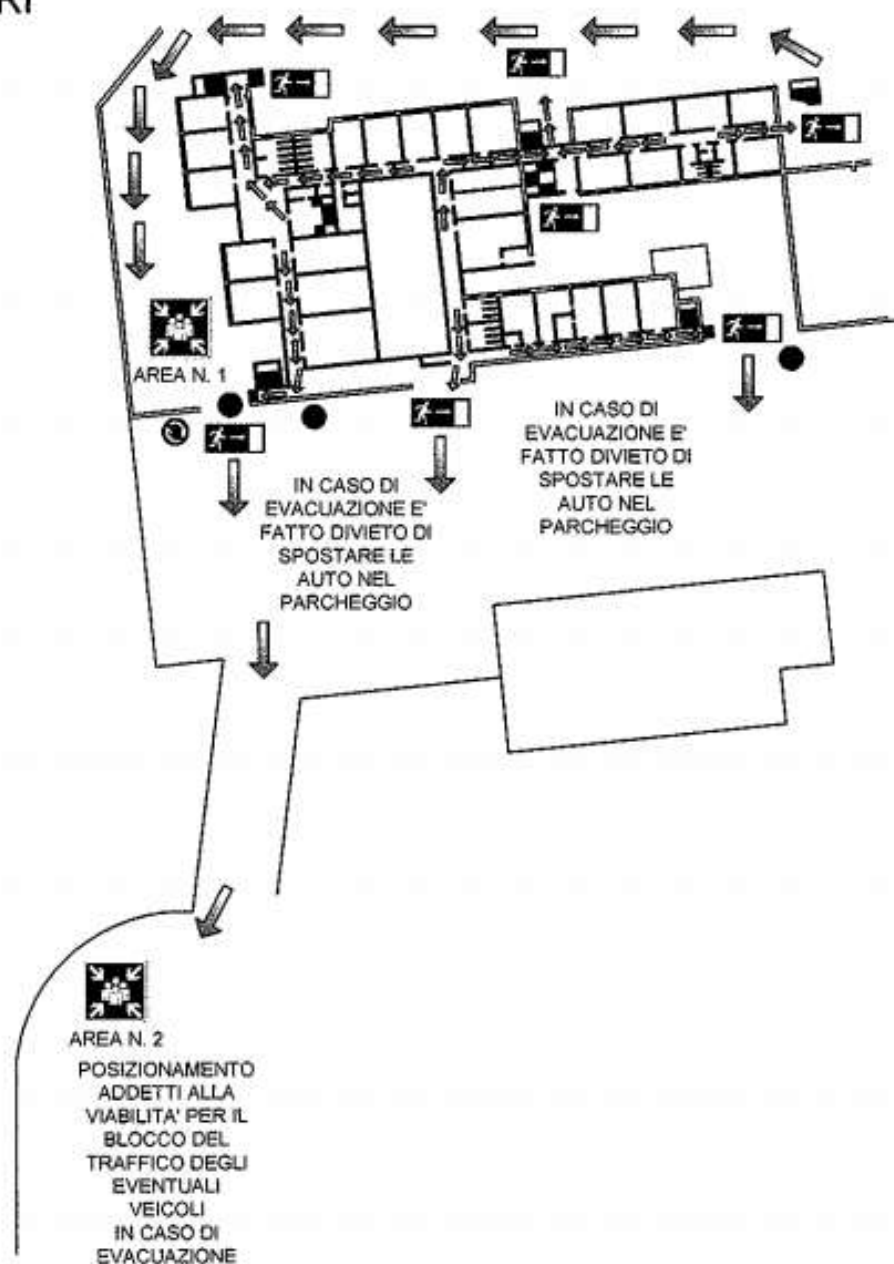
  
AREA N. 2  
POSIZIONAMENTO  
ADDETTI  
ALLA  
VIABILITA'  
PER IL  
BLOCCO DEL  
TRAFFICO

## SEGNALE DELL'EMERGENZA:

1. SEGNALE DI ALLERTA: TRE SUONI LUNGHI E TRE BREVI SEPARATI TRA LORO POCHE SECONDI
2. SEGNALE DI EVACUAZIONE: UN SUONO LUNGO DELLA DURATA DI ALMENO CINQUE SECONDI (SE SI USA IL FISCHIETTO) E DI VENTI (SE SI UTILIZZA IL CAMPANELLO)
3. SEGNALE DI FINE PERICOLO: CINQUE SUONI BREVI SEPARATI TRA LORO POCHE SECONDI
4. SEGNALE DI MINACCIA ESTERNA ALL'EDIFICIO: TRE SUONI BREVI SEPARATI TRA LORO POCHE SECONDI

IIS Aldo Moro  
 Viale della Gioventù, 30,  
 02032 Fara in Sabina RI

## LOCALIZZAZIONE PERCORSI DI ESODO



### LEGENDA

- Voi siete qui
- ⇨ Uscita in caso di pericolo
- ⇩ Uscita in caso di pericolo con esodo in discesa
- Estintore
- Caldaia
- Rubinetto del gas
- Uscita di sicurezza
- Cassetta primo soccorso
- Area di raccolta
- Attacco autopompa
- Pannelli elettrici
- Pannello elettrico generale

### Comportamento da tenere in caso di incendio

In caso di incendio nel proprio locale uscire chiudendo la porta e segnalare l'emergenza all'addetto antincendio.  
 In caso di incendio in luogo differente dal proprio, se impossibilitati all'evacuazione, chiudere la porta del proprio locale e aprire le finestre.  
 In caso di fumo proteggere le vie respiratorie possibilmente con indumenti bagnati.

### Comportamento da tenere in caso di terremoto

In caso di terremoto, posizionarsi sotto architravi, muri portanti, angoli delle stanze.  
 Successivamente alla scossa uscire dal locale mantenendo la calma.

- DIVIETO DI SOSTA
- ⊘ DIVIETO DI ACCESSO AI VEICOLI